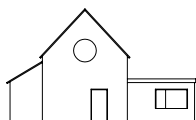


- Glazen bouwstenen stabiel, lucht- en waterdicht in de gevel monteren door de aannemer.
- Renderplas pleisterprofielen monteren (vol en zat) met Strikocem Montage-Mortel MM.



**Strikolith**

inspired by your future

Posbus 52

T: +31 (0) 162 514 750

Info@strikolith.com

4940 AB Raamsdonksveer

F: +31 (0) 162 514 624

www.strikolith.com

## Glazen bouwstenen horizontale doorsnede

strikocem pleister-systeem

Datum: 16 - 05 - '07

Schaal: 1:2

Detailnr:

**701**

Disclaimer Adviezen: [www.strikolith.com/disclaimer](http://www.strikolith.com/disclaimer)